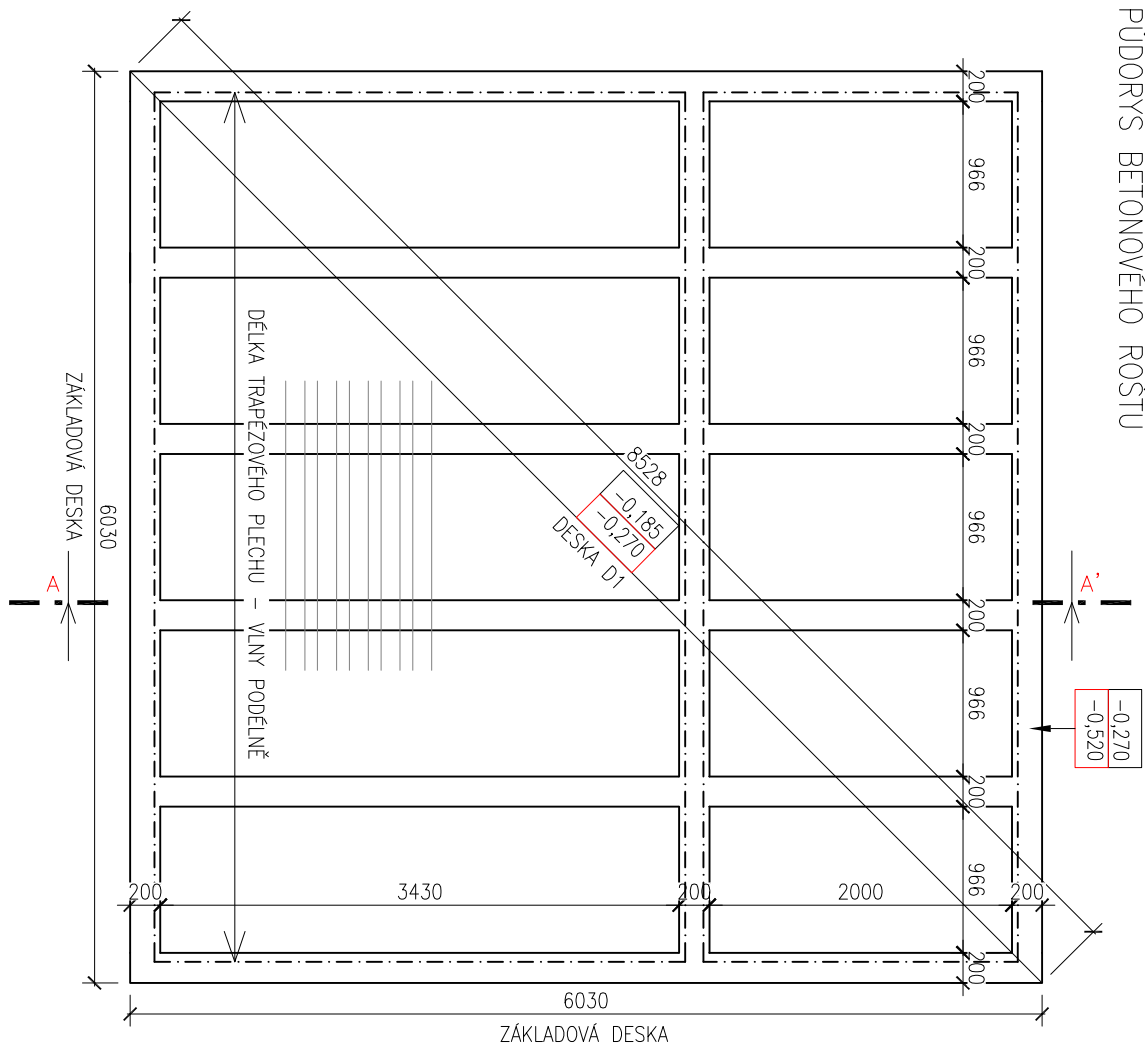


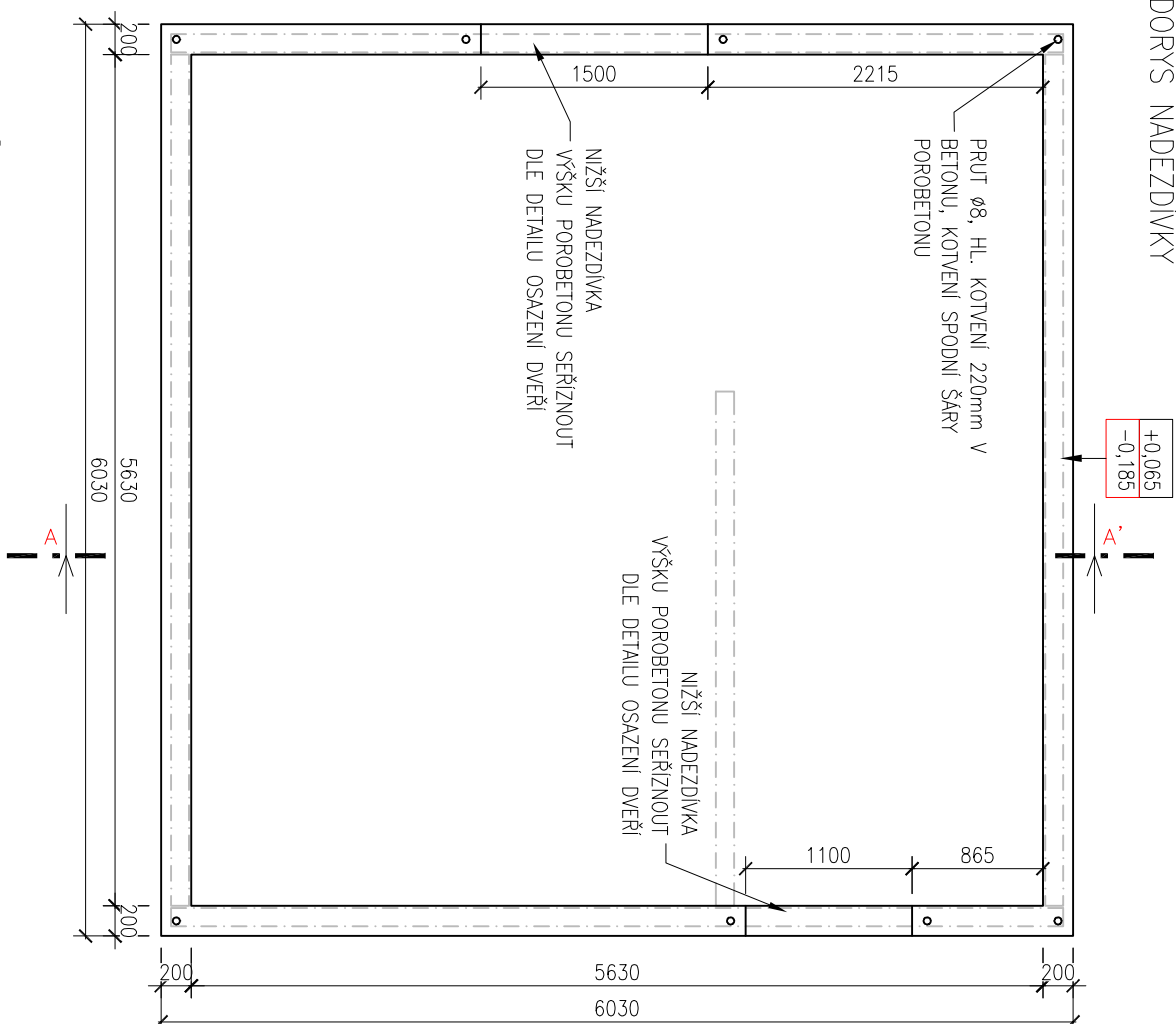
# PŮDORYS BETONOVÉHO ROŠTU



## POZNÁMKY:

1. ZÁKLADOVÝ ROŠT VYTVOŘEN TVAROVKAMI ZTRACENÉHO BEDNĚNÍ ŠÍŘKY 200mm, TVAROVKY SVÁŽAT VODOROVNOU VÝZTUŽÍ 2xR10 V HORNÍ LOŽNĚ SPÁŘE
2. NA ZÁKLADOVÉM ROŠTU TRAPÉZOVÉ PLECHY, VÝŠKA VLNY 35mm, TL. 0,7mm, CHAR. ÚNOSNOST MIN. 8kN/m<sup>2</sup>, NA TRAPÉZOVÉM PLECHU NADBETONÁVKA 50mm NAD VLNY PLECHU, V NADBETONÁVCE KARI SÍŤ 4/200/200, VÝZTUŽ TVAROVKY ZTRACENÉHO BEDNĚNÍ A KARI SÍŤ SVÁŽAT PO OBOVODU PROPOJOVACÍ VÝZTUŽÍ R6 PO 400mm
3. BETON DO KONSTRUKCI MIN. PEVNOSTNÍ TŘÍDY C16/20
4. TRAPÉZOVÝ PLECH UKLÁDAT TAK, ABY POD STĚNAMI VZNIKLA CO NEJVÍCE SOUVISLÁ VRSTVA BETONU ( ULOŽENÍ NA ŠTĚTECH ±60mm, ULOŽENÍ NA OKAPOVÝCH A VNITŘNÍ NOSNÉ STĚNĚ ±40mm )

PUĐORYS NADEZDÍVKY

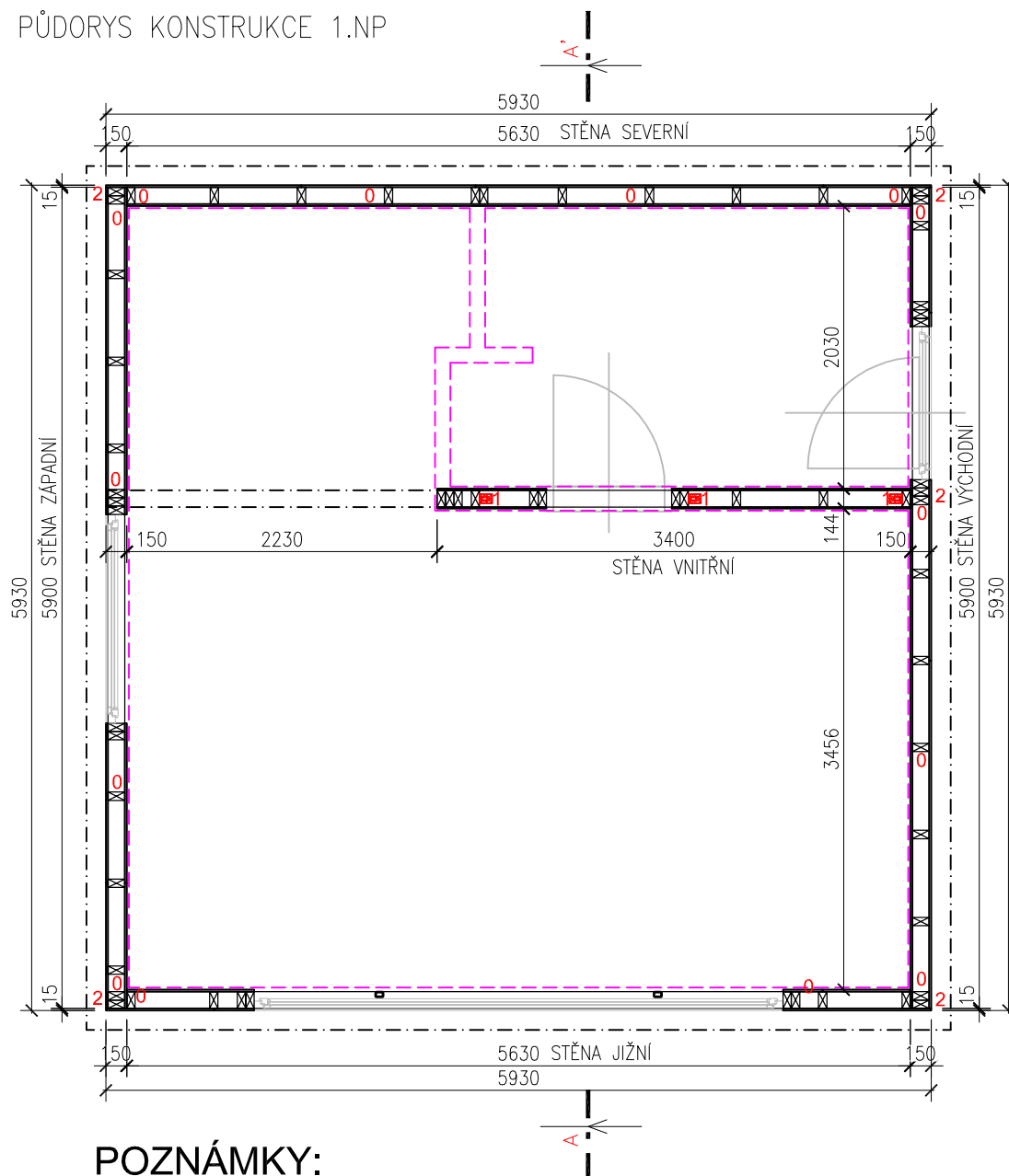


## POZNÁMKY:

1. NADEZDÍVKA NA BETONOVÝCH ZAKLÁDECH JE NAVRŽENA Z PÓRBETONOVÝCH TVÁRNIC S TŘÍDOU PEVNOSTI MINIMÁLNĚ P4, JEDEN ŠAR TVÁRNIC ROZMĚRU 600x250x200mm. ZDÍT DLE VŠECH ZASAD URČENÝCH VÝROBCEM
2. VÝŠKU NADEZDÍVKY Z POROBETONU PODE DVEŘMI OVĚŘIT DLE VÝŠKY POTŘEBNÉHO STAVEBNÍHO OTVORU PRO OSAZENÍ DVEŘÍ
3. ŠARU POROBETONU KOTVIT ( VYZNAČENO NA VÝKRESE) .PRUTY BETONÁŘSKÉ VÝZTUŽE Ø8MM DO BETONU, HLoubKA KOTVENÍ V BETONU 100mm. POROBETON PŘEDVŘÁTAT Ø24 A VÝZTUŽ ZALÍT ŘÍDKOU ZAKLÁDACÍ MALTOU S PŘÍMĚŠÍ LEPIDLA

<b>D1.2.24 S002 - ZÁKLADOVÉ KONSTRUKCE</b>	
<b>Mládežnické klubovny pod Bílou horou, židenice</b>	
<b>Místo</b>	: Areál dětí a mládeže pod Bílou horou, Slatinská 47a, 636 00 Brno, p. č. 4573/1 a 7648/6
<b>Investor</b>	: Statutární město Brno
<b>Zpracoval</b>	: Ing. Michal Jančí
<b>Zodp. proj.</b>	: Ing. Ondřej Čuma
	13.8.2020
	M: 1:50

# PŮDORYS KONSTRUKCE 1.NP



## POZNÁMKY:

1. PRVKY STĚN VČ. NÁVRHU SPOJŮ ROZKRESLENY V POHLEDECH NA KONSTRUKCE
2. PŘEDPOKLÁDÁ SE LETMÁ MONTÁŽ NA STAVENIŠTI, PREFABRIKACE JE MOŽNÁ S UZPŮSOBENÍM HLAVNÍCH KONSTRUKČNÍCH DETAILŮ, KLADENÍ DESEK OPLÁŠTĚNÍ SE PŘEDPOKLÁDÁ VODOROVNĚ - DESKY DÉLKY 2500mm S PEREM A DRÁŽKOU, DÉLKOVÉ STYČNÉ SPÁRY VŽDY NA STOJKÁCH
3. VE T, ROHOVÝCH SPOJÍCH STĚN VZÁJEMNĚ OSB DESKY PROLEPIT AIRSTOP PÁSKOU, VE SLOŽITĚJŠÍCH PŘÍPADECH SPOJ ZATĚSNIT PAROBRZDNOU FÓLIÍ

## SPOJE:

SMČ	Označení	KS	Popis
0	turbošroub FFS 7,5/132		kotvení prahů obvodových stěn k nadezdívce, u každého stěnového sloupu 1x vrut
1	úhelník 90x90x65	3	kotvení stěn k základovým konstrukcím; ke stojkám a prahům 10+10x hřebík CNA 4,0/50; do betonu 1x mechanická kotva M10/125
2	vrut široká hlava 6x200		rohový nebo T spoj stěn ( 12ks na spoj, do obou rohových stojek 6ks )

## D1.2.25 SO02 - PŮDORYS KONSTRUKCE 1.NP

Mládežnické klubovny pod Bílou horou, Židenice

Místo : Areál dětí a mládeže pod Bílou horou,  
Slatinská 47a, 636 00 Brno, p. č. 4573/1 a 7848/6

Investor : Statutární město Brno

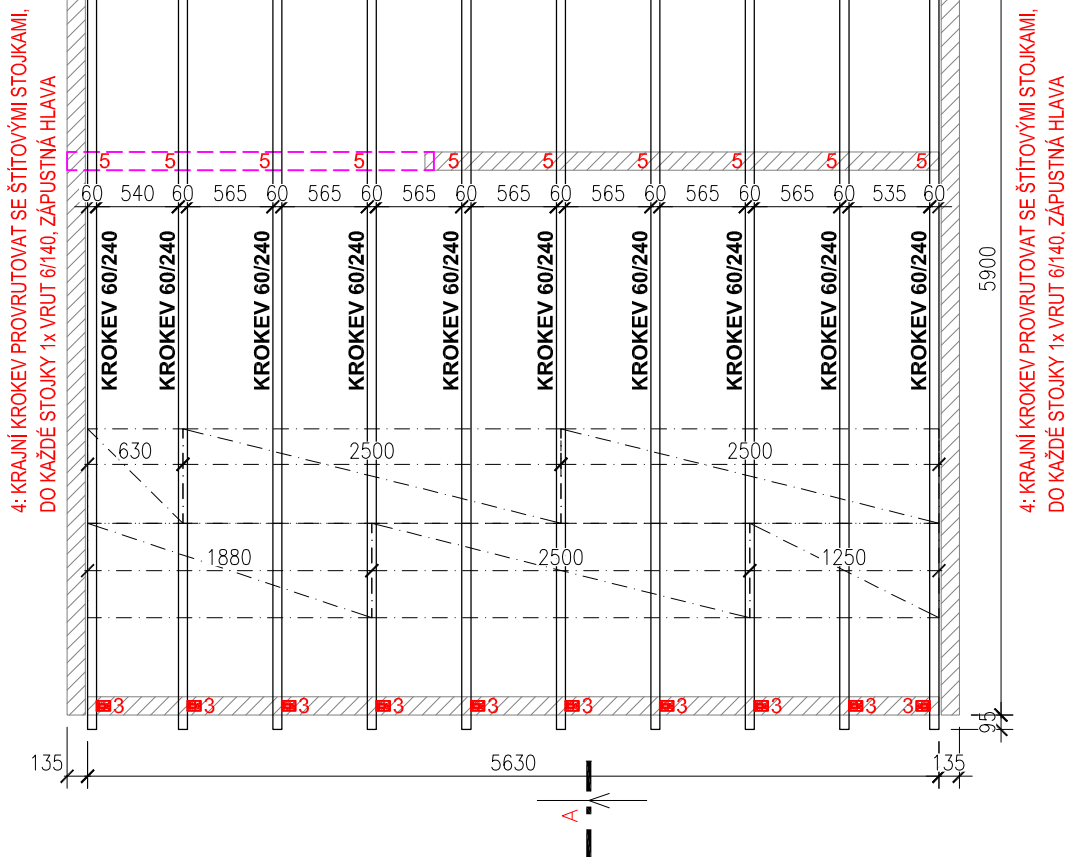
Zpracoval : Ing. Michal Jančí

13.8.2020

Zodp. proj. : Ing. Ondřej Čuma

M: 1:50

# PŮDORYS KONSTRUKCE KROVU

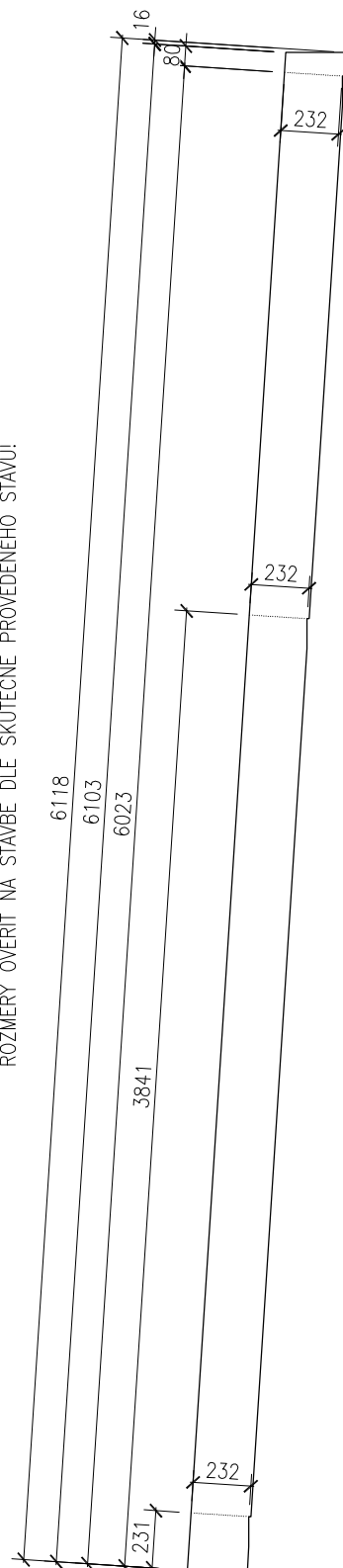


## POZNÁMKY:

1. KONSTRUKCE KROVU JE ŘEŠENA SPOJITÝMI KROKVEMI ULOŽENÝMI NA HORNÍ PRAHY / PRŮVLAKY OBVODOVÝCH A VNITŘNÍCH NOSNÝCH STĚN; ZTUŽENÍ STŘECHY BUDE ZAJIŠTĚNO ZÁKLOPEM KROKVÍ DHF DESKOU TL. 15mm ( FORMÁT 2500x675, DÉLKOVÉ SPOJE DESEK NA KROKVÍCH ); KOTVENÍ SPONOU KONSTRUKČNÍ 1,35x1,53 DÉLKY 51mm V ROZTEČI 50mm KE VŠEM KROKVÍM
2. NA DHF BUDE DIFUZNÍ FOLIE S PŘELEPENÝMI SPOJI, LATĚ VĚTRANÉ MEZERY S PODLEPENÍM TĚSNÍCÍ PÁSKOU, NA LATÍCH VĚTRANÉ MEZERY OSB DESKA TL. 22mm ( FORMÁT 2500x625, 4PD, DÉLKOVÉ SPOJE DESEK NA LATÍCH VĚTRANÉ MEZERY ); KOTVENÍ SPONOU KONSTRUKČNÍ 1,35x1,53 DÉLKY 51mm V ROZTEČI 50mm KE VŠEM LATÍM

## SPOJE:

SMČ	Označení	KS	Popis
3	úhelník 90x90x65	20	kotvení krokví ke stěnám; do krokve 10x hřebík CNA 4,0/50; do prahů stěn 10x hřebík CNA 4,0/50
4	vrut záпустná hlava 6x140		provurtování krajních krokví a štítů
5	vrut záпустná hlava 6x140		kotvení krokví k vnitřní stěně, každý spoj 2x vrut šikmo zboku



## D1.2.26 SO02 - KONSTRUKCE KROVU

Mládežnické klubovny pod Bílou horou, Židenice

Místo : Areál dětí a mládeže pod Bílou horou, Slatinská 47a, 636 00 Brno, p. č. 4573/1 a 7848/6

Investor : Statutární město Brno

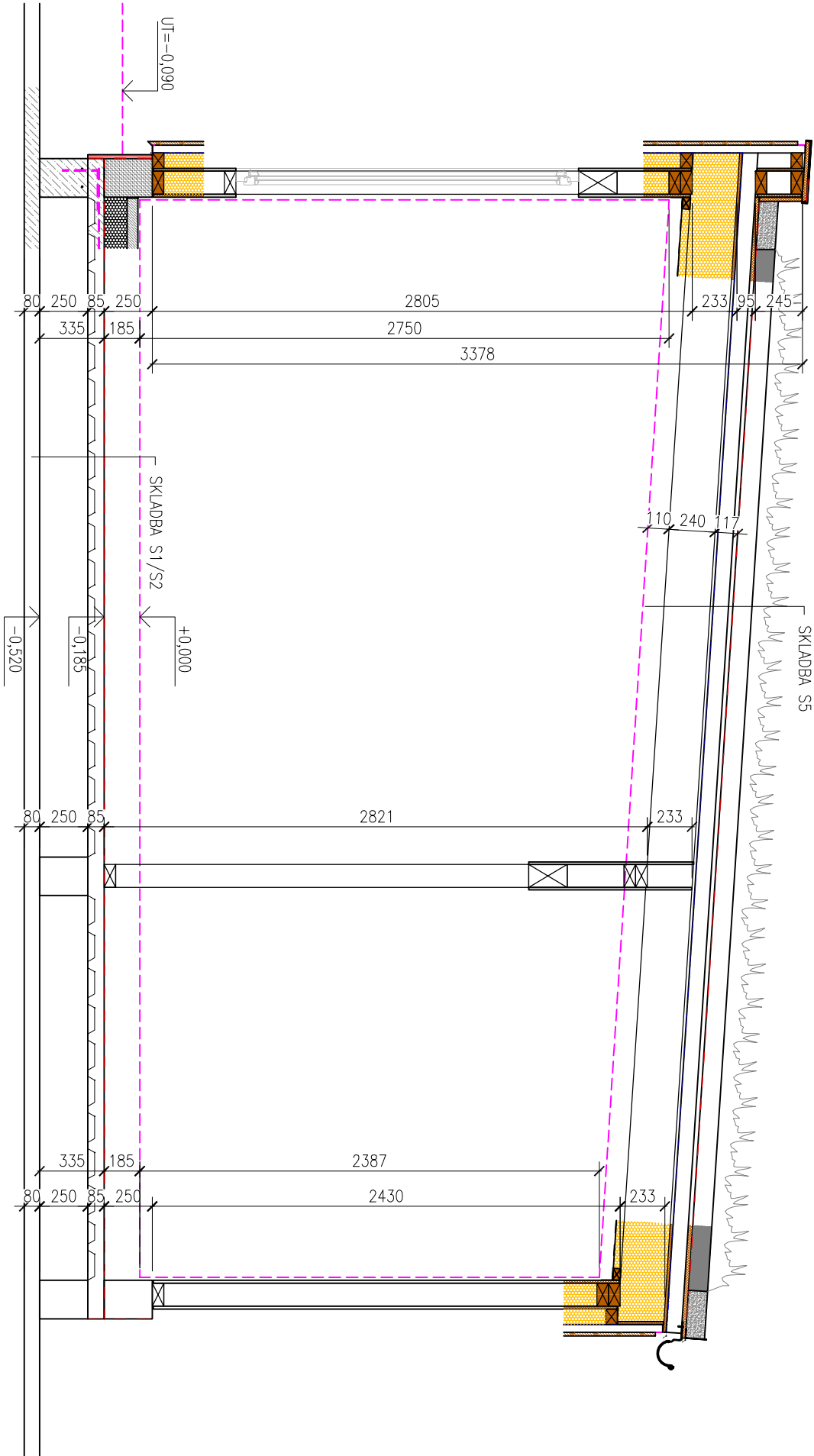
Zpracoval : Ing. Michal Jančí

13.8.2020

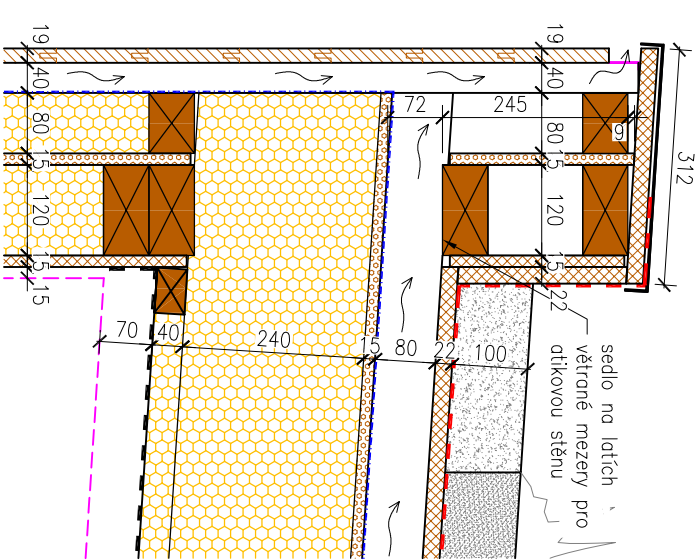
Zodp. proj. : Ing. Ondřej Čuma

M:1:50, 1:30

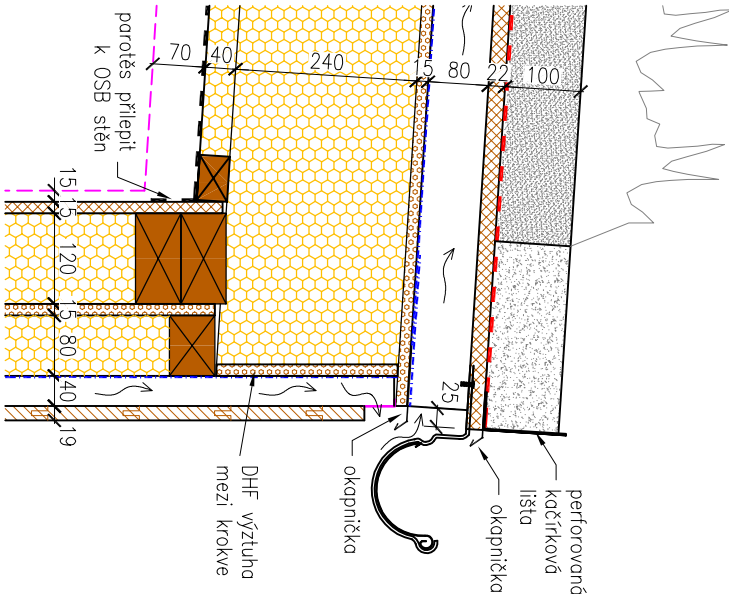
ŘEZ A-A'



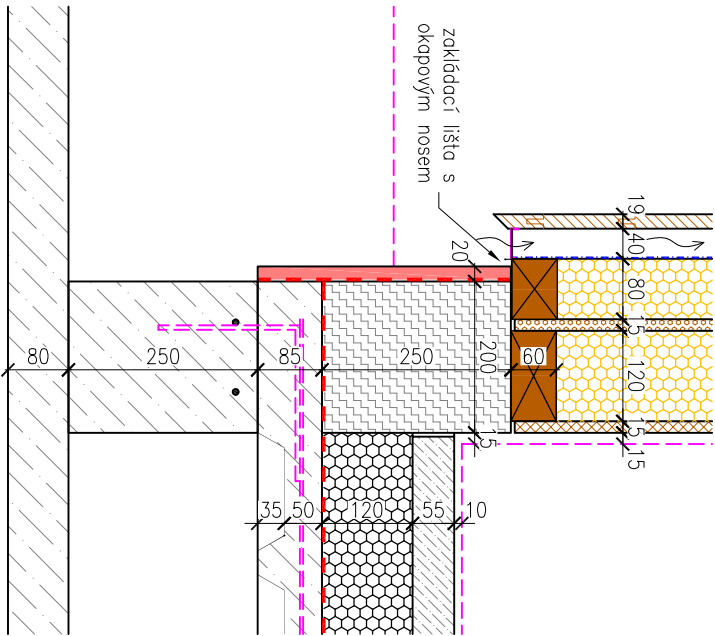
Detail atiky



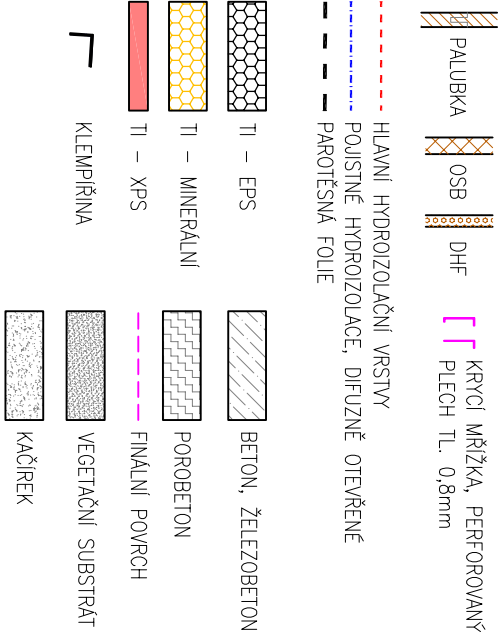
Detail okapu



Detail soklu



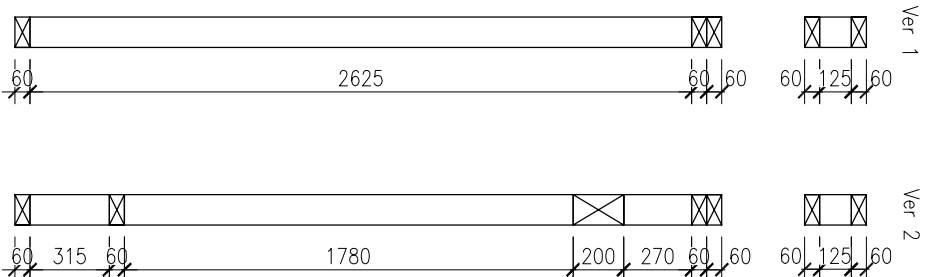
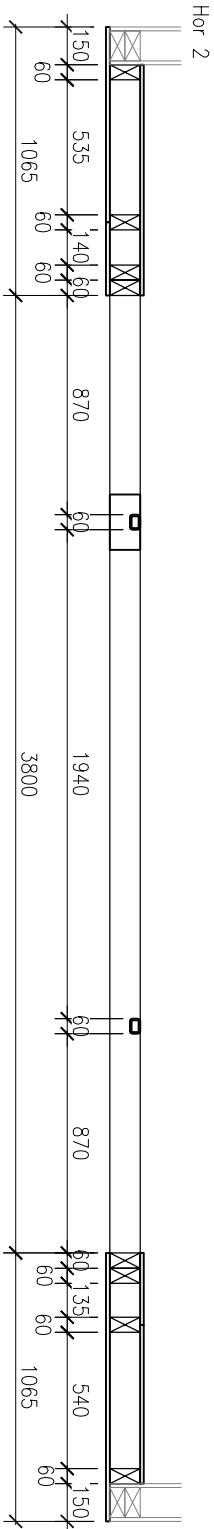
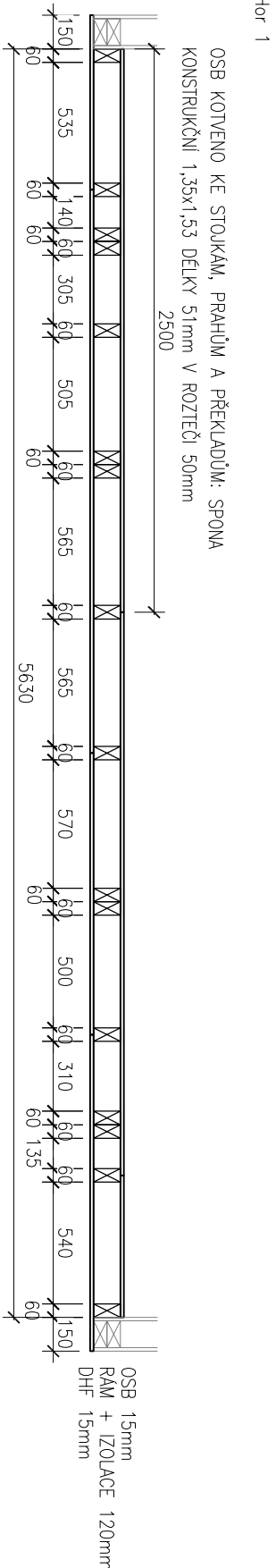
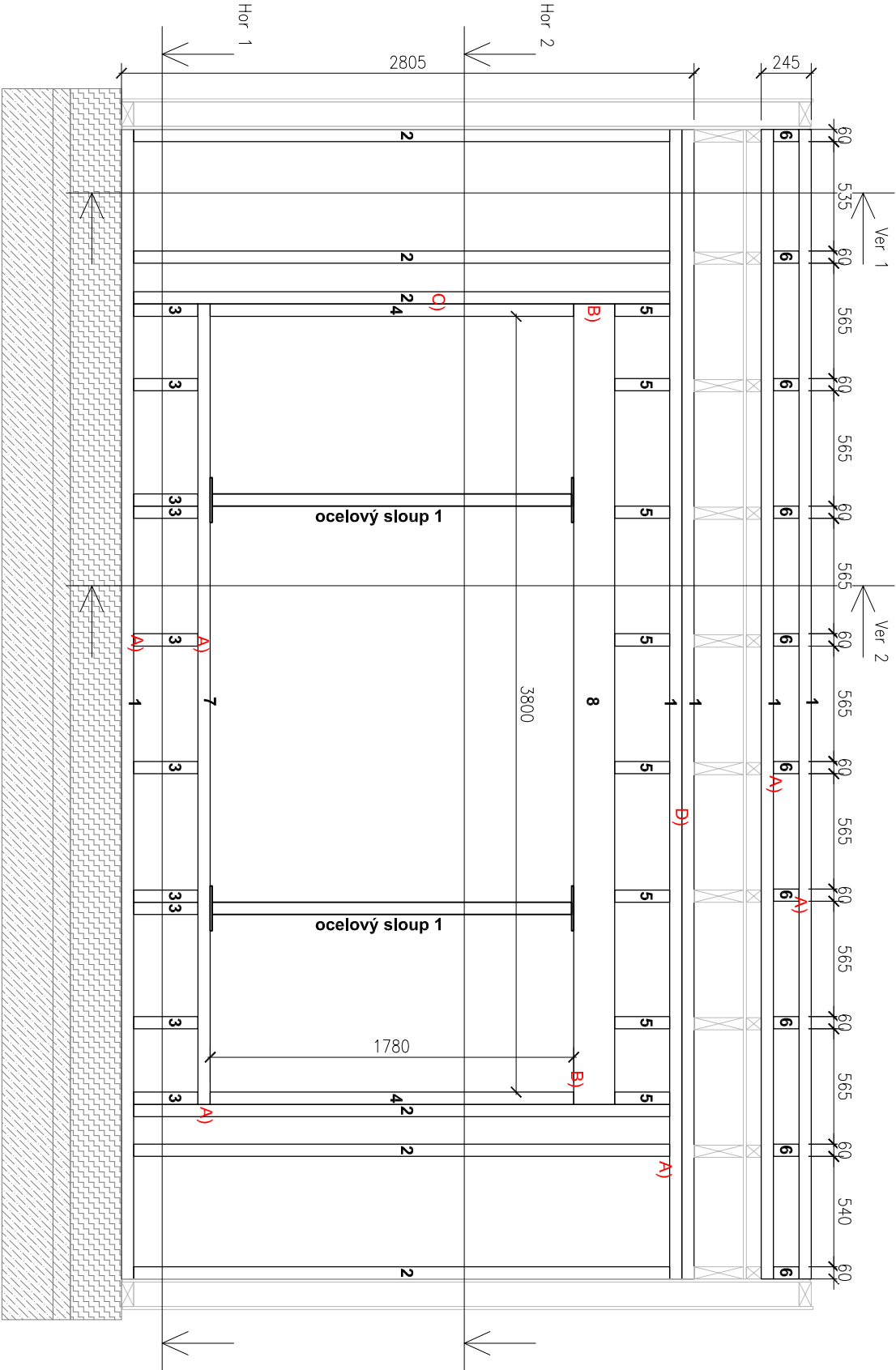
Legenda čar a šraf



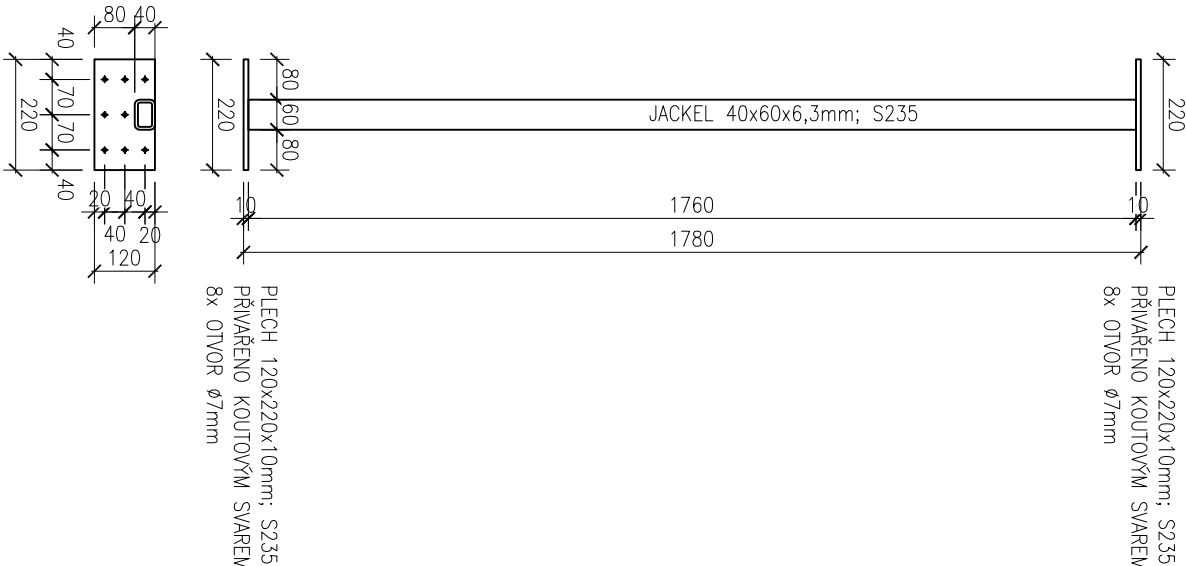
D1.2.27 SO02 - PŘÍČNÝ ŘEZ, CHAR. DETAILS	
Mládežnické klubovny pod Bílou horou, Židenice	
Místo	: Areál dětí a mládeže pod Bílou horou, Slatinská 47a, 636 00 Brno, p. č. 4573/1 a 7848/6
Investor	: Statutární město Brno
Zpracoval	: Ing. Michal Jánčí
Zodp. proj.	: Ing. Ondřej Čuma
	13.8.2020
	M:1:30, 1:10

STĚNA JIŽNÍ

pohled zvenčí



Ocelový sloup 1



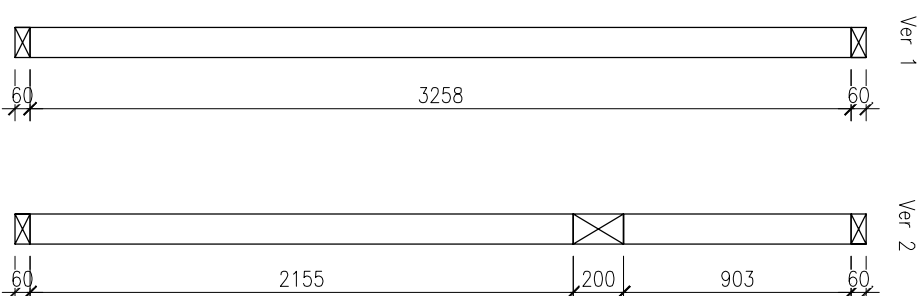
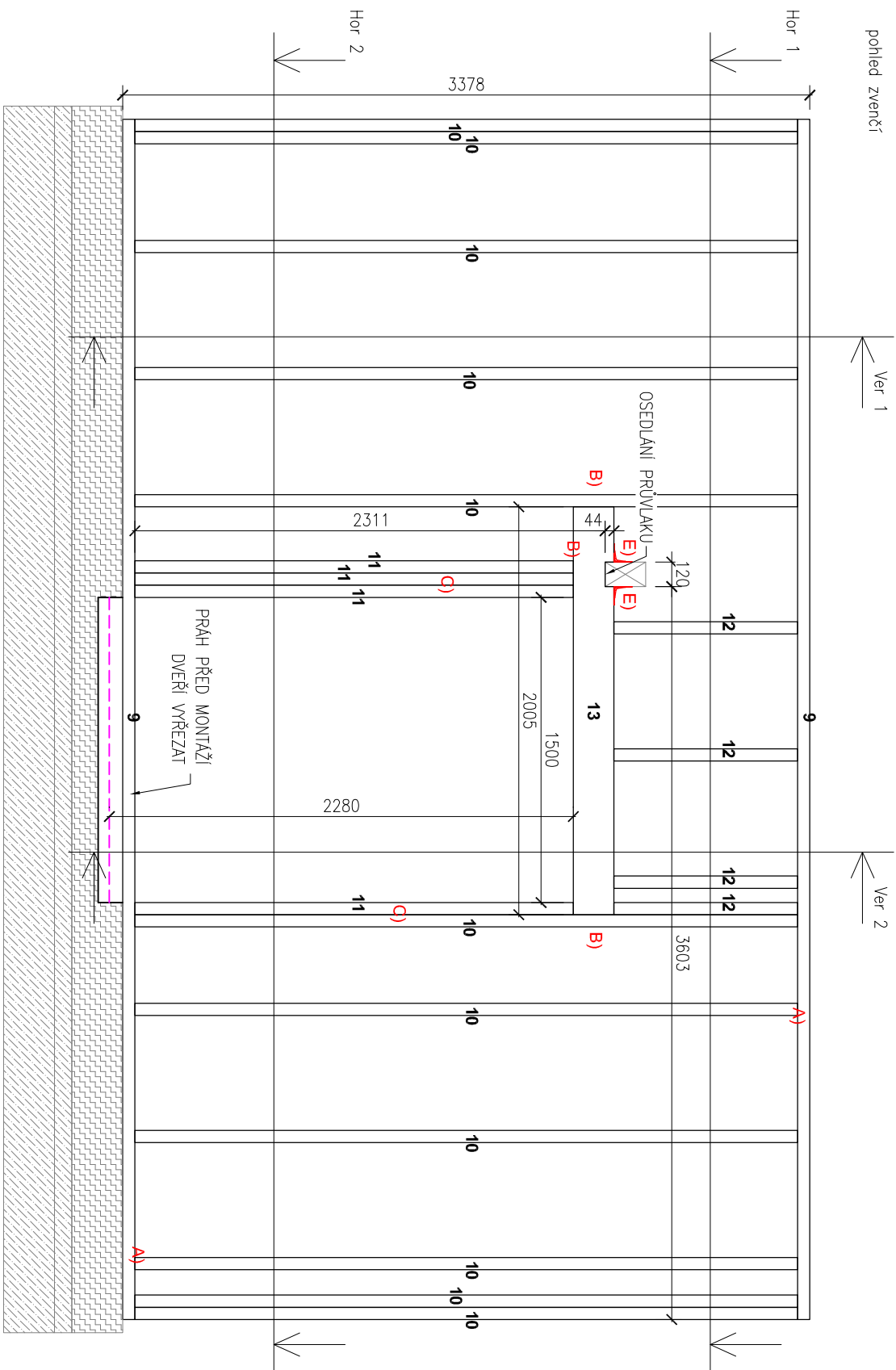
KONSTRUKCE STĚN - SPOJE

- A) VZÁJEMNĚ BUDOU DŘEVĚNÉ PRVKY SKELETU SPOJENY VŽDY 2x VRUTEM 6,0. DÉLKU VOLIT TAK, ABY BYLA V PŘIPOJOVANÉM PRVKU DÉLKA VNÍKU VRUTU ALESPŮŇ 60mm
- B) PŘEKLADY PŘIVRUTOVAT KE STOLKÁM NA KTERÉ JSOU ULOŽENY 2x VRUTEM ŠIKMO, DÁLE PROVURTOVAT KE STOJCE Z ČELA, 4x VRUTEM 6/120
- C) ZDVOUJENÉ SLOUPY VZÁJEMNĚ SPOJIT VRUTY 6,0/100 PO 250mm
- D) PRAHY PROKOTVIT 2x VRUTEM 6/100 PO 625mm
- E) ÚHELNIK 90x90x65 S PROBÍTÝMI VŠEMI OTVORY HŘEBÍKY CNA 4,0/50

D1.2.28 SO02 - JIŽNÍ STĚNA	
Mládežnické klubovny pod Bílou horou, Židenice	
Místo	:Areál dětí a mládeže pod Bílou horou, Slatinská 47a, 636 00 Brno, p. č. 4573/1 a 7848/6
Investor	: Statutární město Brno
Zpracoval	: Ing. Michal Jánčí
Zodp. proj.	: Ing. Ondřej Čuma
13.8.2020	
M:1:30, 1:15	

# STĚNA ZÁPADNÍ

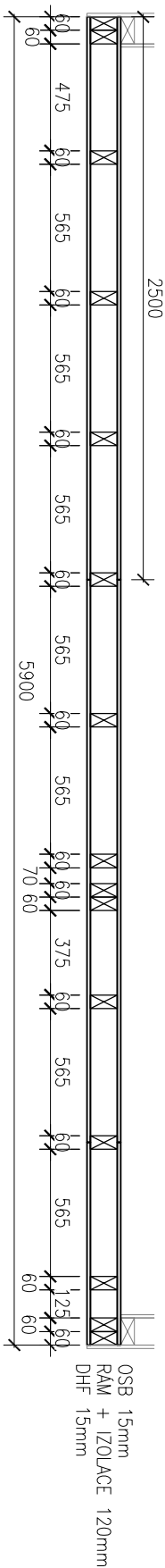
pohled zvenčí



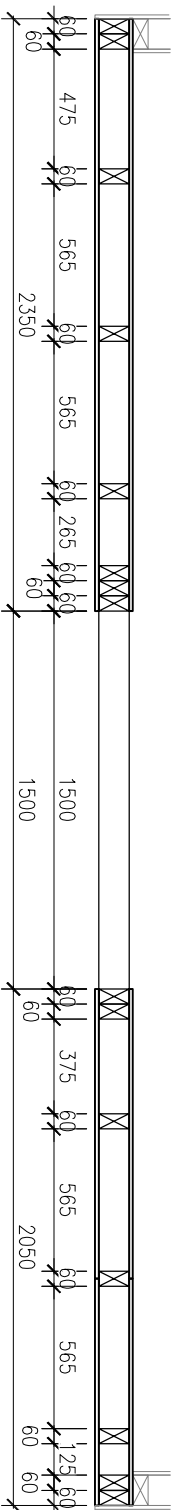
# KONSTRUKCE STĚN - SPOJE

Hor 1

OSB KOTVENO KE STOLKÁM, PRAHŮM A PŘEKLADŮM: SPONA KONSTRUKČNÍ 1,35x1,53 DÉLKY 51mm V ROZTEČI 50mm



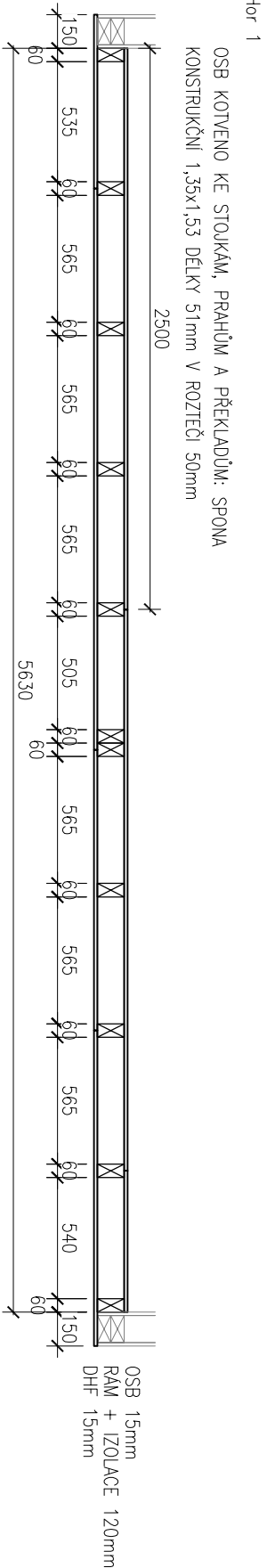
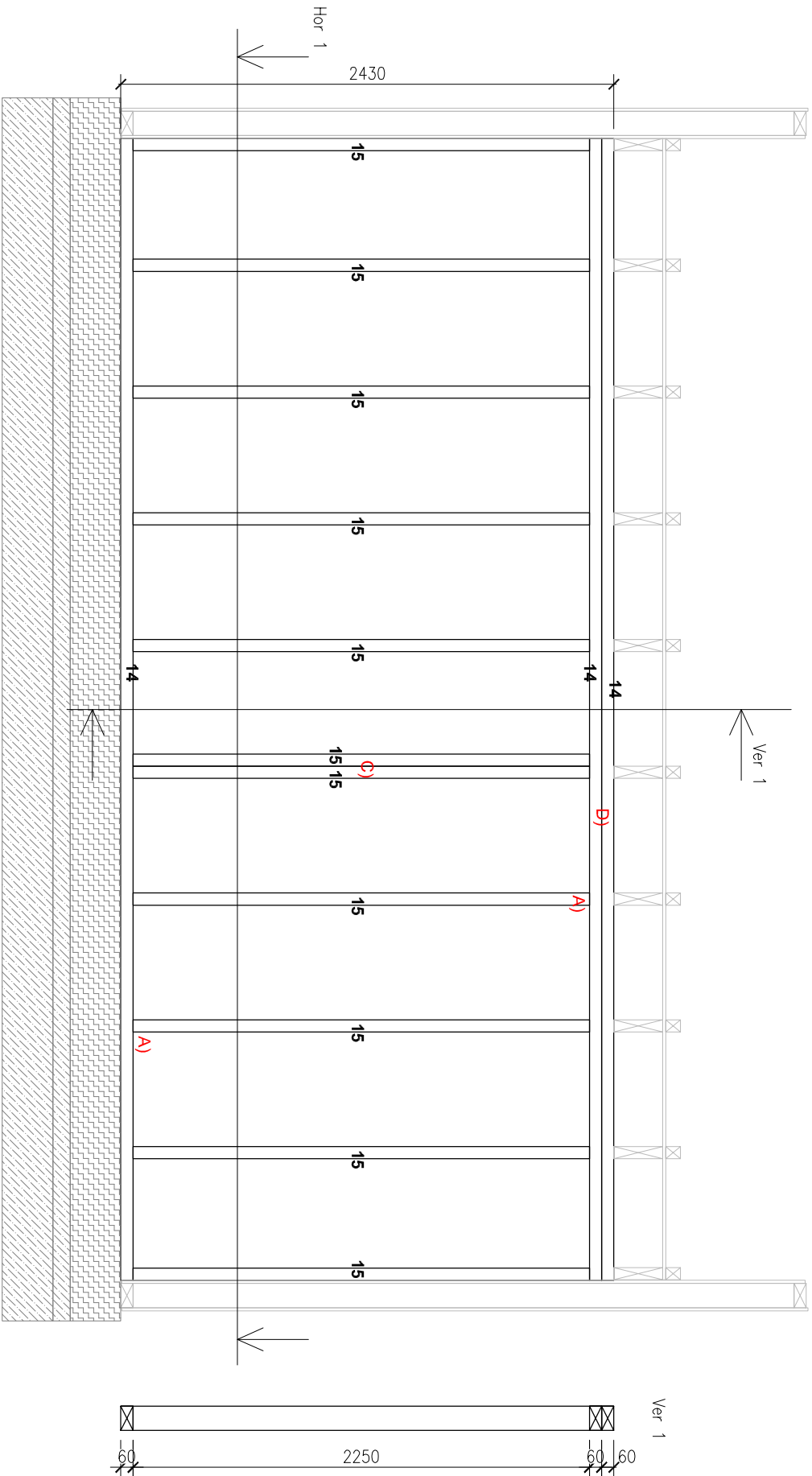
Hor 2



D1.2.29 SO02 - ZÁPADNÍ STĚNA	
Mládežnické klubovny pod Bílou horou, židenice	
Místo	: Areál dětí a mládeže pod Bílou horou, Slatinská 47a, 636 00 Brno, p. č. 4573/1 a 7848/6
Investor	: Statutární město Brno
Zpracoval	: Ing. Michal Jančí
Zodp. proj.	: Ing. Ondřej Čuma
	13.8.2020
	[M: 1:30

STĚNA SEVERNÍ

pohled zvenčí



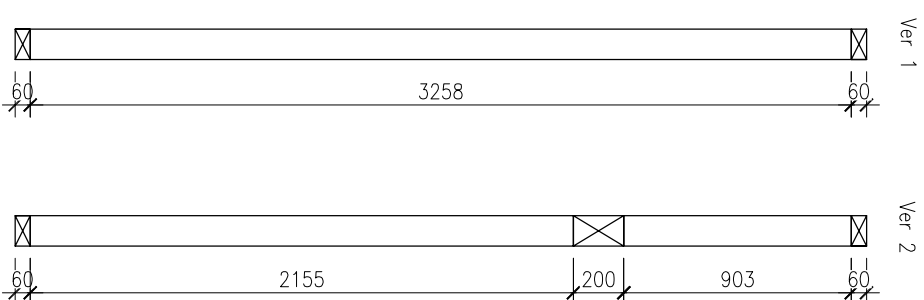
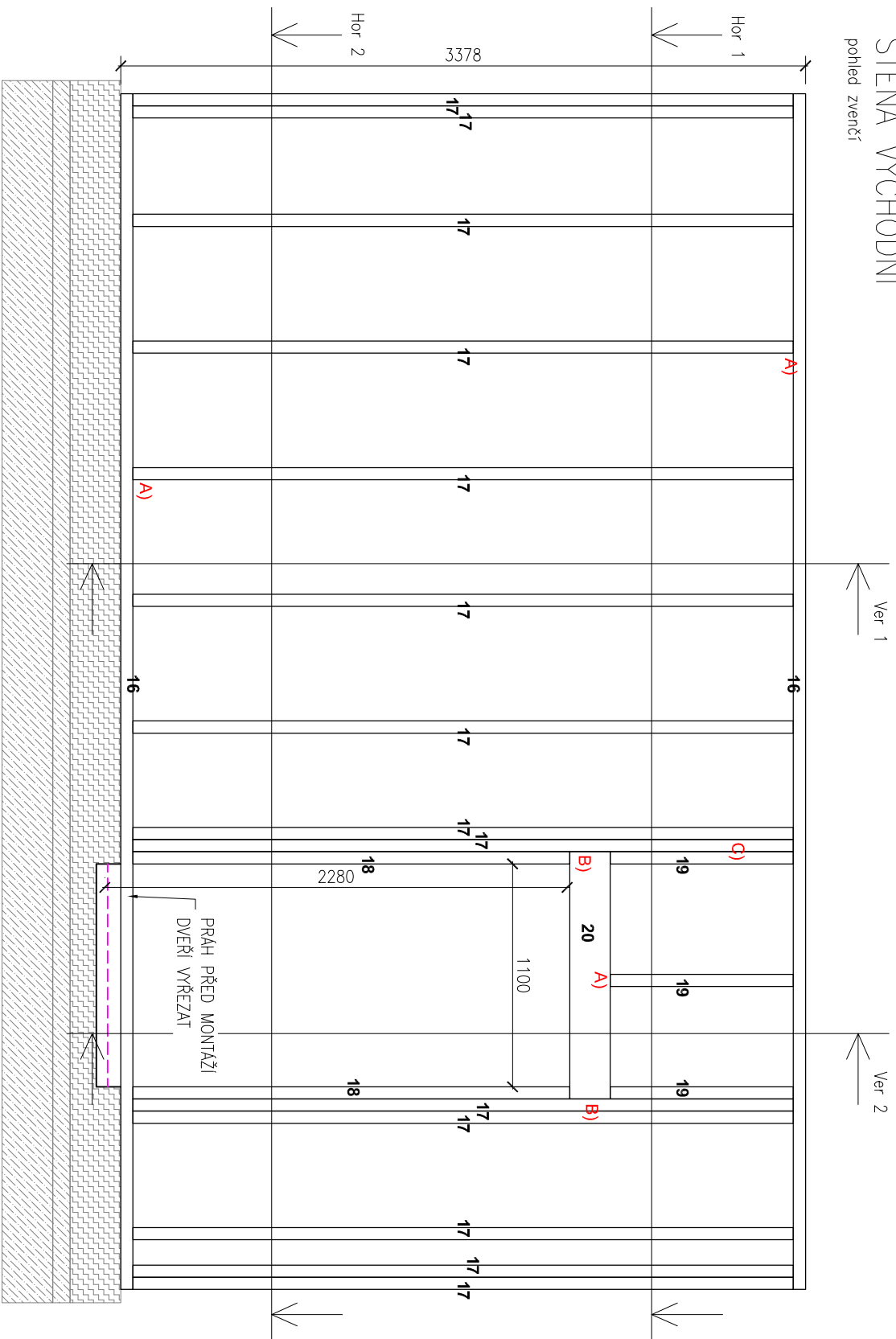
KONSTRUKCE STĚN - SPOJE

- A) VZÁJEMNĚ BUDOU DŘEVĚNÉ PRVKY SPOJENY VŽDY 2x VRUTEM 6,0. DÉLKU VOLIT TAK, ABY BYLA V PŘIPOJOVANÉM PRVKU DÉLKA VNÍKU VRUTU ALESPŮŇ 60mm
- B) PŘEKLADY PŘIVRUTOVAT KE STOJKÁM NA KTERÉ JSOU ULOŽENY 2x VRUTEM ŠIKMO, DÁLE PROVURTOVAT KE STOJCE Z ČELA, 4x VRUTEM 6/120
- C) ZDVOUJENÉ SLOUPY VZÁJEMNĚ SPOJIT VRUTY 6,0/100 PO 250mm
- D) PRAHY PROKOTVIT 2x VRUTEM 6/100 PO 625mm
- E) ÚHELNÍK 90x90x65 S PROBÍTÝMI VŠEMI OTVORY HŘEBÍKY CNA 4,0/50

D1.2.30 SO02 - SEVERNÍ STĚNA		
Mládežnické klubovny pod Bílou horou, Židenice		
Místo	:Areál dětí a mládeže pod Bílou horou, Slatinská 47a, 636 00 Brno, p. č. 4573/1 a 7848/6	
Investor	: Statutární město Brno	
Zpracoval	: Ing. Michal Jánčí	13.8.2020
Zodp. proj.	: Ing. Ondřej Čuma	M: 1:30

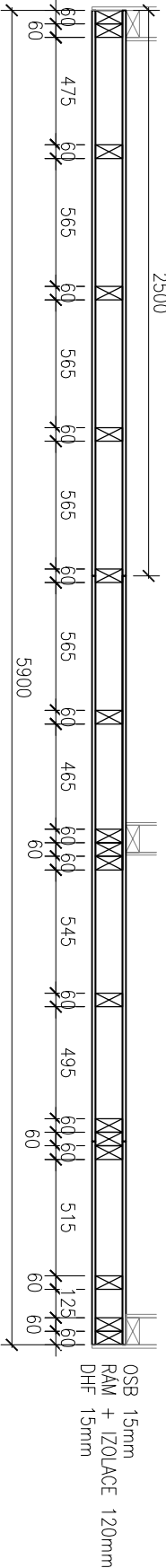
# STĚNA VÝCHODNÍ

pohled zvenčí

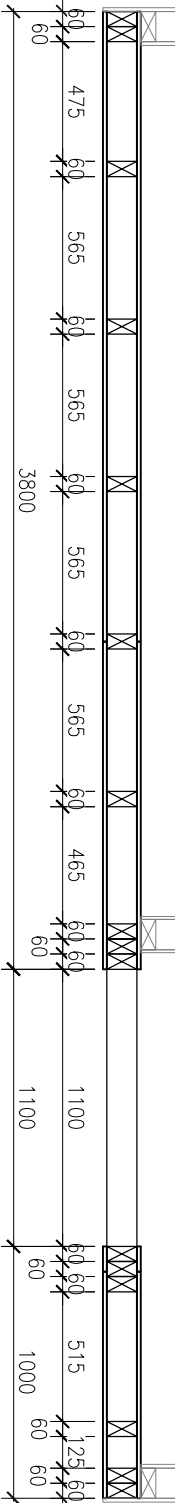


Hor 1

OSB KOTVENO KE STOLKÁM, PRAHŮM A PŘEKLADŮM: SPONA KONSTRUKČNÍ 1,35x1,53 DÉLKY 51mm V ROZTEČI 50mm



Hor 2



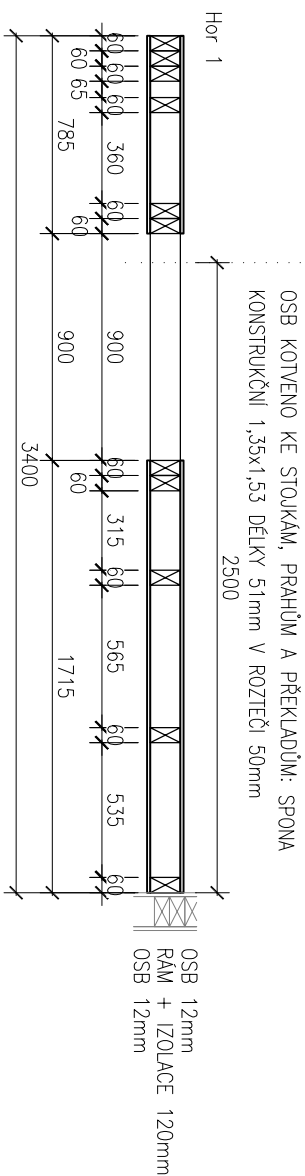
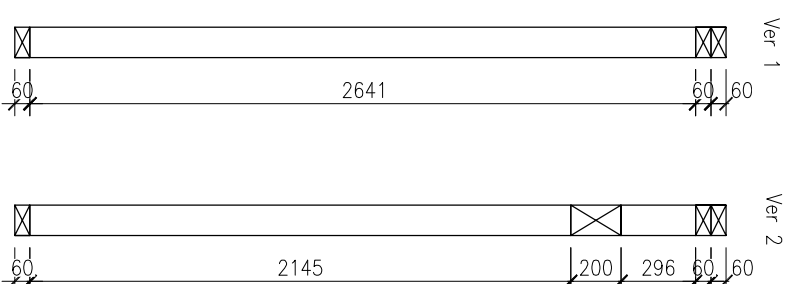
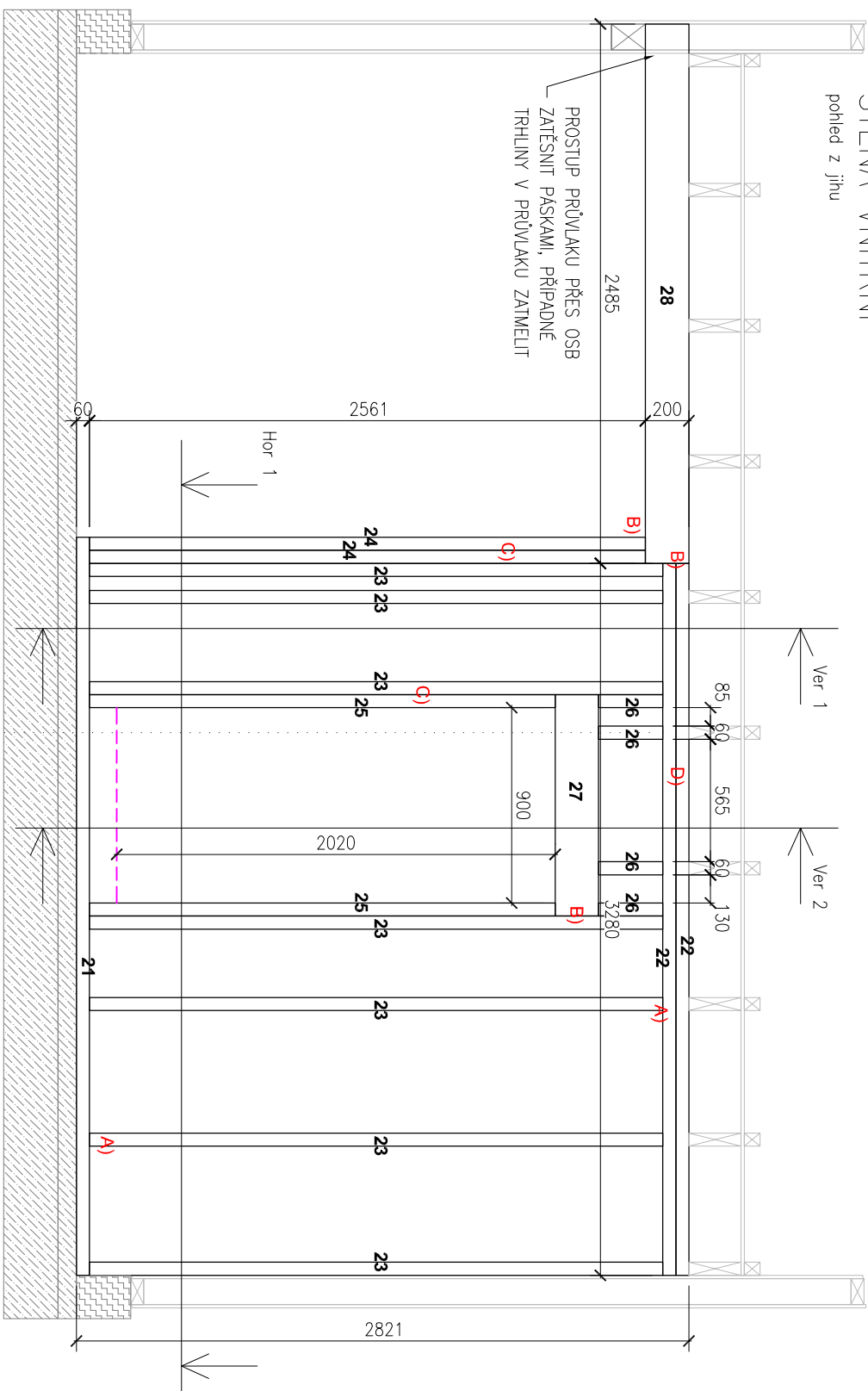
# KONSTRUKCE STĚN - SPOJE

- A) VZÁJEMNĚ BUDOU DŘEVĚNÉ PRVKY SKELETU SPOJENY VŽDY 2x VRUTEM 6,0. DÉLKU VOLIT TAK, ABY BYLA V PŘIPOJOVANÉM PRVKU DĚLKA VNÍKU VRUTU ALESPŮŇ 60mm
- B) PŘEKLADY PŘIVRUTOVAT KE STOJKÁM NA KTERÉ JSOU ULOŽENY 2x VRUTEM ŠIKMO, DÁLE PROVVRUTOVAT KE STOJCE Z ČELA, 4x VRUTEM 6/120
- C) ZDVOJENÉ SLOUPY VZÁJEMNĚ SPOJIT VRUTY 6,0/100 PO 250mm
- D) PRAHY PROKOTVIT 2x VRUTEM 6/100 PO 625mm
- E) ÚHELNÍK 90x90x65 S PROBITÝMI VŠEMI OTVORY HŘEBÍKY ČNA 4,0/50

D1.2.31 SO02 - VÝCHODNÍ STĚNA	
Mládežnické klubovny pod Bílou horou, židenice	
Místo	:Areál dětí a mládeže pod Bílou horou, Slatuňská 47/a, 656 00 Brno, p. č. 4573/1 a 7848/6
Investor	: Statutární město Brno
Zpracoval	: Ing. Michal Jančí
Zodp. proj.	: Ing. Ondřej Čuma
	13.8.2020
	IM: 1:30

# STĚNA VNITŘNÍ

pohled z jihu



# KONSTRUKCE STĚN - SPOJE

- A) VZÁJEMNĚ BUDOU DŘEVĚNÉ PRVKY SKELETU SPOJENY VŽDY 2x VRUTEM 6,0. DÉLKU VOLIT TAK, ABY BYLA V PŘIPOJOVANÉM PRVKU DÉLKA VNIKU VRUTU ALESPŮŇ 60mm
- B) PŘEKLADY PŘIVRTOVAT KE STOJKÁM NA KTERÉ JSOU ULOŽENY 2x VRUTEM ŠIKMO, DALE PROVRTOVAT KE STOJCE Z ČELA, 4x VRUTEM 6/120
- C) ZDOVOJENÉ SLOUPY VZÁJEMNĚ SPOJIT VRUTY 6,0/100 PO 250mm
- D) PRAHY PROKOTVIT 2x VRUTEM 6/100 PO 625mm
- E) ÚHELNÍK 90x90x65 S PROBITÝMI VŠEMI OTVORY HŘEBÍKY ČNA 4,0/50

D1.2.32 S002 - VNITŘNÍ STĚNA	
Mládežnické klubovny pod Bílou horou, Židenice	
Místo	:Areál dětí a mládeže pod Bílou horou, Slatkyně 47a, 656 00 Brno, p. č. 4573/1 a 7848/6
Investor	: Statutární město Brno
Zpracoval	: Ing. Michal Jančí
Zodp. proj.	: Ing. Ondřej Čuma
	13.8.2020
	M: 1:30